



Indre Østfold kommune

Samskaping og medvirkning

18. oktober 2018 , Kulturskolen Askim

Lars Ueland Kobre
SESAM/Universitetet i Sørøst-Norge
www.usn.no/sesam

Samskaping som strategi for velferdsinnovasjon

- En Sareptas krukke, eller bare en ny kanin i hatten?

- 1. Bakgrunn for stigende interesse og oppmerksomhet*
- 2. Hva er egentlig samskapende innovasjon?*
- 3. Jammen hvordan gjør man det da?*
- 4. Spørsmål tar vi etter foredraget – om det er tid...*

Lars Ueland Kobro – daglig leder/seniorforsker

Senter for sosialt entreprenørskap og sosial innovasjon - SESAM



Universitetet i Sørøst-Norge

- » Bø
- » Drammen
- » Kongsberg
- » Notodden
- » Porsgrunn
- » Rauland
- » Ringerike
- » Vestfold

Kunnskap møter praksis Praksis møter kunnskap



SESAM

SENTER FOR SOSIALT
ENTREPRENØRSKAP OG
SAMSKAPENDE SOSIAL
INNOVASJON



Lars Ueland Kobre
daglig leder og seniorforsker
kobre@usn.no
Mob. 90 94 25 61



Mapping of Social Enterprises and their Ecosystems in Europe

Country fiche - NORWAY

Author: Lars Kobro

October 2018

Velferdssamfunnets bølger

1. Altruisme i sivilsamfunnet
ca. 1880 – 1940
2. En velferdsstat for fulle seil!
ca. 1945 – 1980
3. NPM på alle fronter!
ca. 1980 – 2018(?)
4. En fjerde bølge?...

Tendenser i tiden:

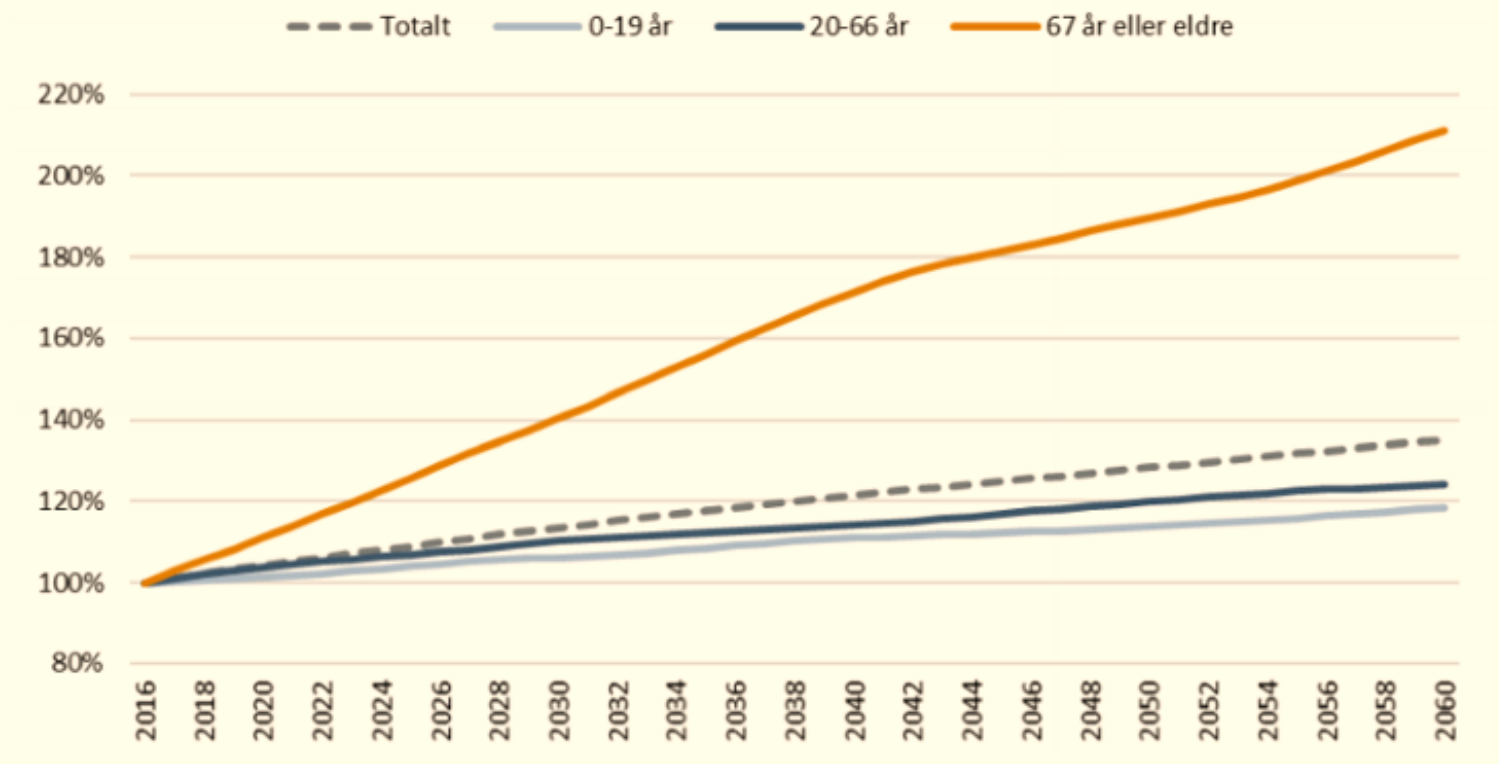
- Fra velferdsstat til *velferdskommuner*
- Mismatch mellom forventninger/behov og ytelser
- Tiltakende hybridifisering
- Sosial innovasjon gjennom *samskaping* – «kommune 3.0»

ISN

SESAM

Demografisk ubalanse

Figur 4-1: SSBs befolkningsframskriving mot 2060, middelalternativet (MMMM) for ulike aldersgrupper. Indeksert (N=2016). Kilde: SSB



Nisje og skreddersømsamfunnet



MELK



NØTTER



SELLERI



GLUTEN



EGG



CHILI/PAPRIKA



LØK/HVITLØK



SULFITT



LUPIN



SENN



SKJELL OG BLØTDYR



SOYA



SKALLDYR



FISK



Forventningssamfunnet



Informasjon skaper krav – i Indre Østfold



Et stadig mer kulturelt komplekst samfunn

- Også i Indre Østfold!



Aftenposten

Februar 1962

*Første persontog til og fra
Bodø idag – neger var med*



Bodø jernbanestasjon, oppført i teglsten, som nu er på det nærmeste ferdig, ruser i bybildet med et tårn som allerede er blitt meget populært.



KREVER INNVANDRER-INNSATS: Arbeids- og sosialminister Anniken Hauglie (H) sier det er uholdbart at at halvparten av landets sosialk... [Les hele](#)

Hauglie slår alarm: Halvparten på sosialhjelp er innvandrere

Arbeids- og sosialminister Anniken Hauglie (H) frykter innvandrere og flyktninger blir en underklasse i Norge.

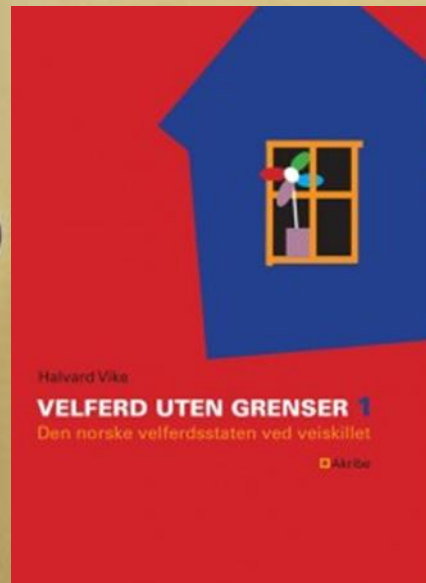
Globalisering på alle felt – Indre Østfold i verden!



- *Kunnskap*
- *Kultur*
- *Klima*
- *Konflikter*
- *Økonomi*
- *Teknologi*
- *Løsninger*
- *Med mye mer...*

Aftenposten, 10. feb. 2016

Eldrebølge, lavere oljeinntekter og en offentlig sektor som eser ut kan kvele all vekst i norsk økonomi, mener produktivitetskommissjonens leder Jørn Rattsø. Han vil ha mer "nyskapende ødeleggelse" i offentlig sektor.



En velferdsstat uten grenser?



Båten er ikke helt i vater... - men festen fortsetter

Også i Indre Østfold kommune?

***Indre Østfold vil helt sikkert ha en masse
Wicked Problems!***

*– Sammensatte problemer som krever sammensatte,
eller kanskje **samskapende** løsninger?!*



USN

SESAM

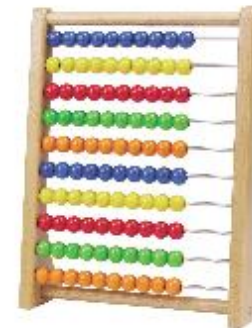
USN Universitetet
i Sørøst-Norge

Perspektivmeldingen

Meld. St. 1 (2017–2018)

«De siste tiårene har vært en gyllen periode for norsk økonomi og også for offentlige finanser. Viktige økonomiske trender har pekt vår vei. Nå brytes trendene. Pensjonsfondet vil ikke fortsette å vokse like raskt. Avkastningen anslås lavere enn før, og oljeprisen ventes ikke å gå tilbake til gamle høyder. En eldre befolkning fører til at en mindre del av befolkningen jobber og betaler skatt og at utgifter til pensjoner og helse- og omsorgstjenester vil øke. De neste 10–15 årene vil dermed handlingsrommet i finanspolitikken være langt mindre enn vi er blitt vant til. Når tidsperspektivet forlenges, blir presset på offentlige finanser enda sterkere. **Inntektene må opp eller utgiftene ned.**» (Min uth.)

Finnes det en annen vei, kjære økonomer?!



En ny politisk arbeidsform?

Evaluering av oppgaveutvalg i Svelvik kommune våren 2017

“ På det administrative plan befinner offentlig sektor seg i et krysspress mellom på den ene siden stigende forventninger til offentlig tjenesteproduksjon og kommunens evne til å løse problemer, og på den andre siden den offentlige sektorens knapphet på ressurser, gode ideer og iverksettingskraft. Det er press på både penger, produkt og personale i forhold til å levere bærekraftig velferd og høy kvalitet. Det skaper behov for politiske prioriteringer og **for offentlig innovasjon**, som kan gi oss «mer for mindre», og på den måten vise vei ut av krysspresset.

Kan samhandling være en innovasjonsmetode?

– Innovasjon?!

Innovasjon!

NYTT – NYTTIG – NYTTIGGJORT!

Kreativitet

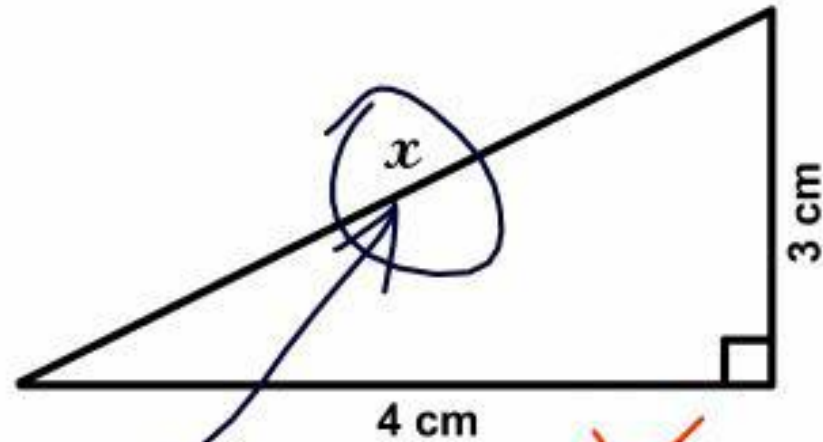
Markedsvurdering

Entreprenørskap

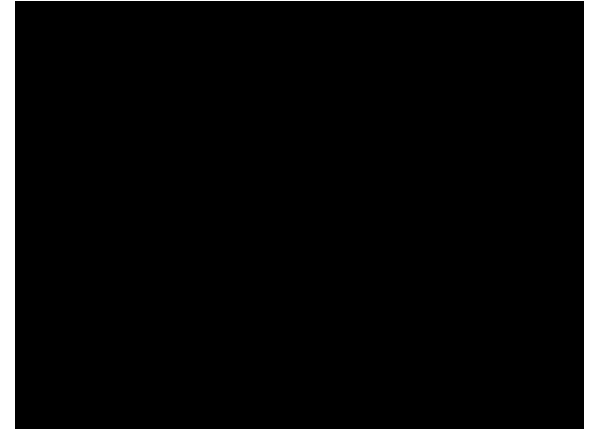
Fantasi er vel så viktig som kunnskap

(Albert Einstein)

3. Find x .

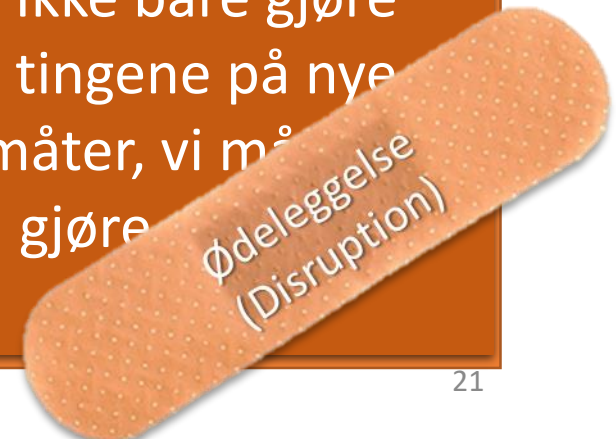


Here it is X O



«HJEMME»

| | | Stabilt | Dynamisk |
|-------|----------|--|--|
| «UTE» | Stabilt | <p>«<i>Business as usual</i>»</p> | <p><i>Opprydding</i> <i>Ommøblering</i> <i>Omorganisering</i></p> |
| | Dynamisk | <p><i>Tilpasninger</i> <i>Reaksjoner</i></p> | <p>Ikke bare gjøre tingene på nye måter, vi må gjøre Ødeleggelse (Disruption)</p> |



Kommune 1.0.

Kommune 2.0.

Kommune 3.0.



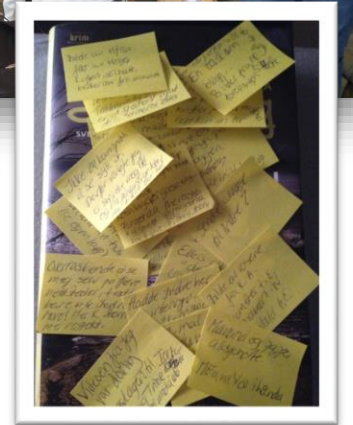
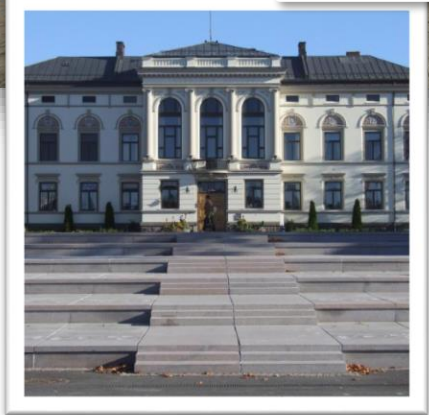
Segmentering



Fragmentering



Demokratisering



- Makt
- Autoritet
- Kulturell avstand
- Hierarki

- Vi-og-dere
- Planer, planer, planer
- Service, men bare én vei
- Profesjokrati

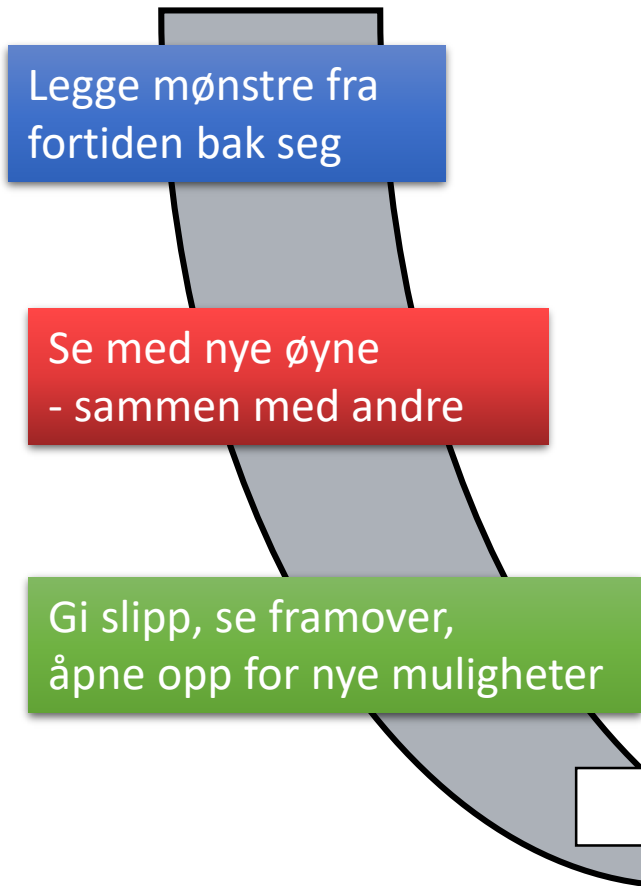
- Samskaping
- Prosesser
- Ressursperspektiver
- Diversitet med likeverd
- Kommunen som sted



Nowhere Man

By: The
Beatles

SAM-FORSTÅELSE



Åpent sinn

Åpent hjerte

Åpen vilje

Dagens situasjon

SAM-HANDLING



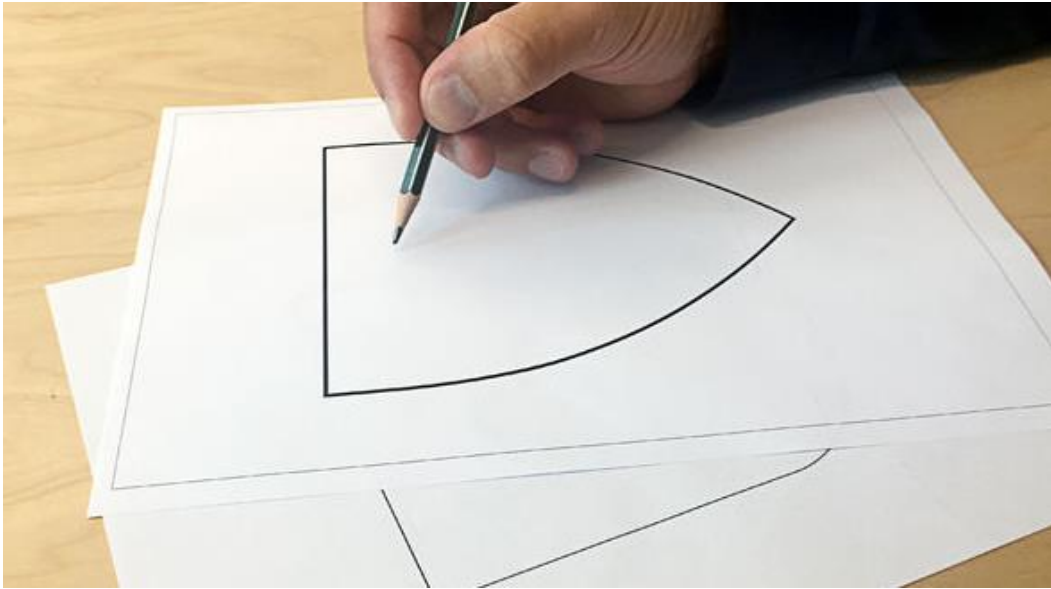
Gitt det vi ser i fremtiden, når vi er på vårt beste:
Hva betyr det for det vi gjør i dag?

Clayton M. Christensen: «Disruptive Technologies: Catching the wave» (1995),

Christensen, Clayton M., Baumann, Heiner, Ruggles, Rudy, & Sadtler, Thomas M. (2006):
«Disruptive Innovation for Social Change», Harvard Business Review, December 2006.



Dere skal ikke bare tegne- og planlegge, dere skal *skape* en ny kommune!...



... Ikke bare bygge en ny kommune-organisasjon, dere skal skape gode, og stadig bedre livsmiljøer!



Hva har dere tenkt å skrote?!

Sosial

Inkrementell og radikal innovasjon

Reformer er oftest ikke innovasjon. Innovasjon handler om å innføre noe nytt som er nyttig og som kan nyttiggjøres av noen. De fleste innovasjoner er inkrementelle – nye, nyttige *tilpasninger*. Radikale innovasjoner snur opp ned på noe eksisterende, eller feier det ganske enkelt ut av bruk – det nye løser problemet/oppgaven på en helt ny måte.

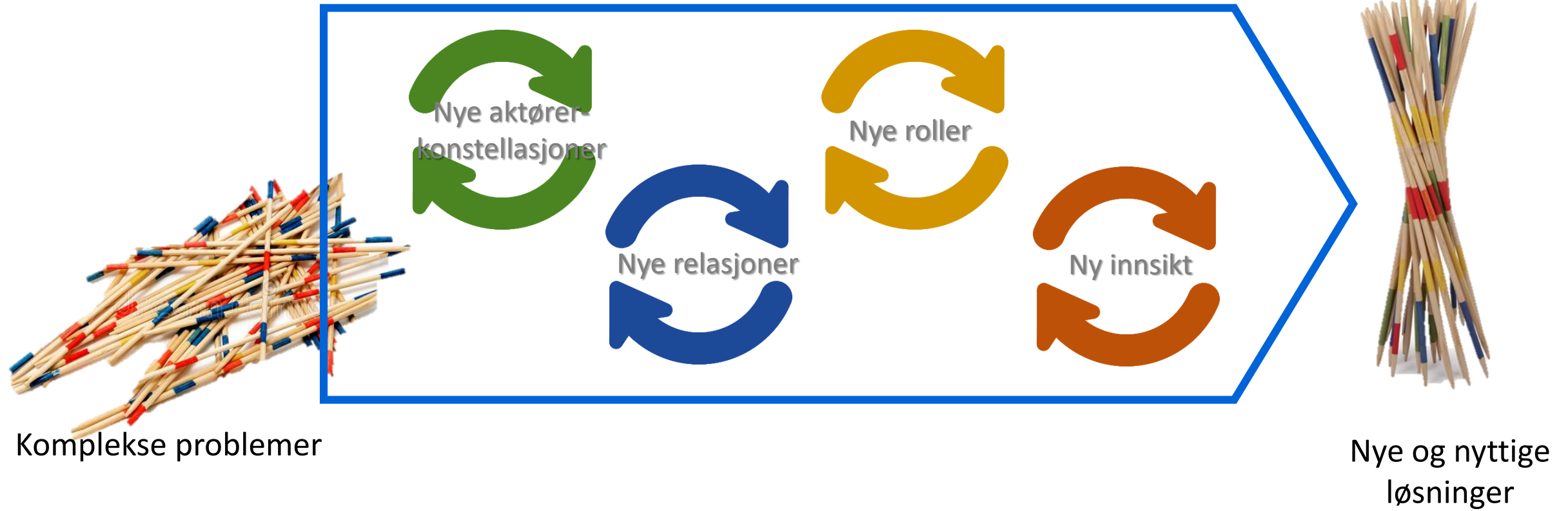


Offentlig innovasjon - tre paradigmer

- **Det tradisjonelle offentlige innovasjonsparadigme.** **Befolkningen er klienter.**
Dominerende bak oss, men tydelig nærværende fortsatt. «Samhandlingsreformen», «Nærpolitireformen», «Kommunereformen», «Regionreformen», osv. Det er storskala nasjonale reformer, utformet og implementert ovenfra. Profesjons- og politikkstyrt fra regjeringsapparatet. Governant-prinsipp. Ofte lav innovasjonshøyde.
- **NPM.** Vår tids dominerende innovasjonsregime. **Befolkningen er kunder.**
Utvikling og fornying gjennom styring, kontroll og effektivisering. Befolkningen er kunder. Prinsippene bygger på økonomisk teori. Markedsstyringsprinsipp. Først implementert i staten, men har fulgt med ut i alle kommuner, etater og offentlige *foretak*. Rasjonalisering, effektivisering, ikke alltid innovasjoner.
- **Network-Governance (NG).** Peker framover. **Befolkningen er partnere.**
Co-management, co-creation, co-production, mao. ulike former for samskaping. Fokus på innovasjoner i prosess. Borgere er samarbeidspartnere. Individ, kompetanse og ressursfokus. Demokratiserende, ofte kreativt, ikke alltid innovativt.

Samskaping handler om prosess

Samskaping er med andre ord per definisjon sosial!



Samskaping har et innovativt potensial til å fornye strukturene og endre tjenestenes kvalitet og innhold. En lang rekke utfordringer, som miljøspørsmål, kriminalitet, sosiale problemer og helse, kan ikke løses av offentlig sektor alene. Dette har skapt behov for å **utløse andre sosiale krefter i samfunnet og utvikle tilnærminger til kommunal tjenesteproduksjon der de som blir direkte berørt av tjenestene involveres på en mer konkret måte i tjenestenes utforming og implementering** (St.meld. nr. 29 (2012–2013),



“

Co-production of major services them more

“

The time is now for our neighbors

Samskabelse er vejen til nye løsninger

Bestræbelsen på at forstå samfundets små og store problemer, udvikle nye og bedre løsninger, og gennemføre disse i praksis bliver bedre, hvis vi samarbejder på kryds og tværs.

Sammen er vi både klogere, mere nyskabende og i stand til at udrette mere, end hvis vi er hver for sig.

ing about public services, has the potential to deliver a health, education, and other services, in ways that make efficient, and so more sustainable.

Discussion Paper; The challenge of co-production. NEF, The Lab. NESTA.

he idea that the users of public service are an asset to be used to transform service- and to strengthen their

<http://www.denoffentlige.dk/fem-trin-til-samskabelse>

Samskaping?! – Samskabelse, co-creation, co-production



Manifest for National Bevægelse for Samskabelse

Case Samskabelsesbevægelsen 03.02.17 0



Der er masser af magt i samskabelse

17.10.17 LEDELSE

Vejen til at løse mange af samfundets centrale udfordringer kan med fordel tage afsæt i samskabelse. Men det kræver en ny udøvelse af magt, skriver Eva Sørensen.



Fem trin til samskabelse

Artikel RUC 24.10.17 af Eva Sørensen og Jacob Torfing, professorer, Roskilde Universitet 1

LEDELSE

Samskapelse er bedre og billigere

Jacob Torfing, Asbjørn Røiseland og Eva Sørensen

TOPPSAKEN

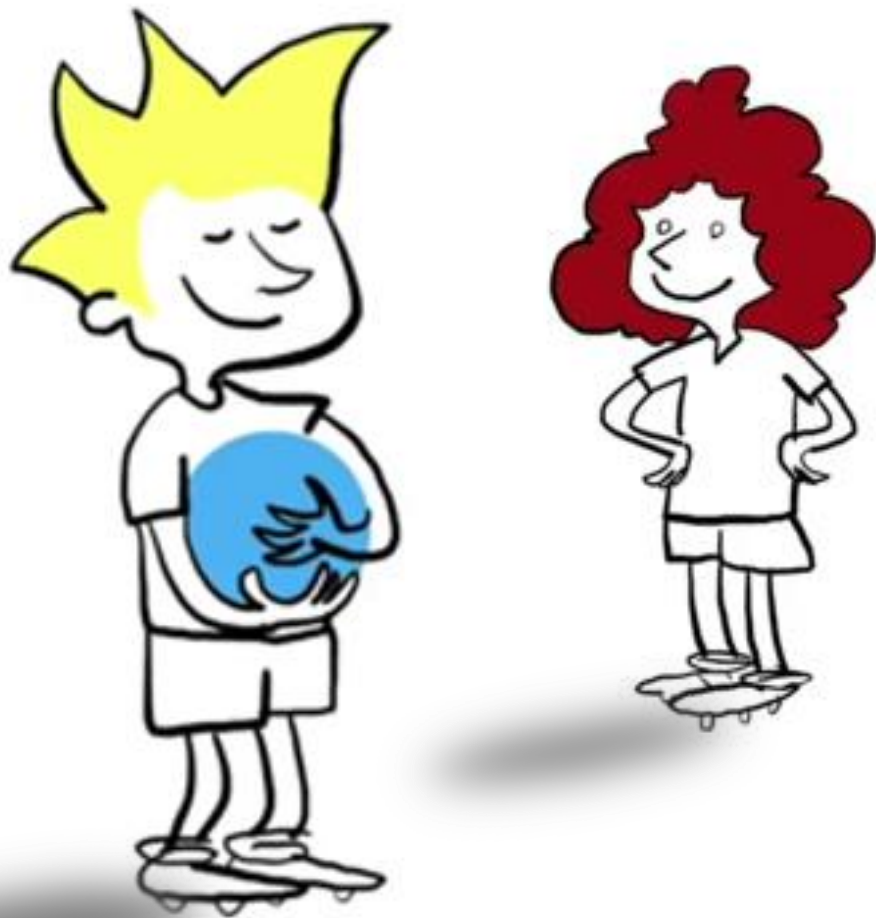


En alternativ reformstrategi er i ferd med å ta over innenfor offentlig sektor, mener artikkelforfatterne. Samskapelse bryter med den klassiske forestillingen om at staten og kommunene er ansvarlig for å levere det vi forstår som offentlige tjenester til innbyggerne.



Søk: Petter og Pernille (NB: 8 episoder)

<https://www.youtube.com/watch?v=OArcBjhoqDk&list=PLYmv mooTonJt3qXIoUI1XctLlkRZj3XUI&index=10&t=0s>



Petter og Pernille
løser et problem
- sammen med mange.

[En U-sving til bedre bolig](#)



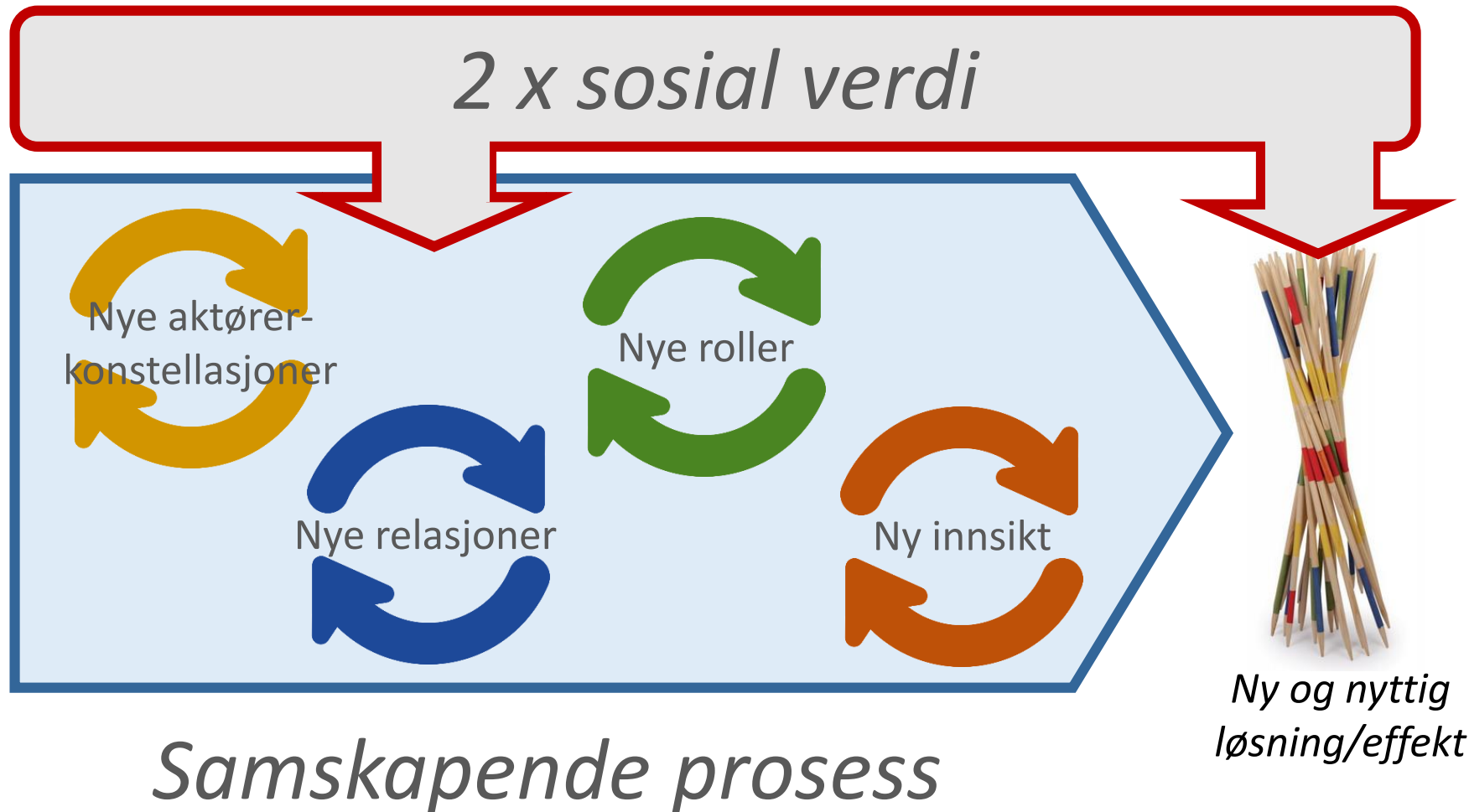
www.youtube.com/watch?v=t3oIpYuYkEA&t=1s

Mer enn et nytt ord for dugnad!



Hvordan?

Gjennomføres i samskapende prosesser



Samskaping i to dimensjoner – både i planlegging og i produksjon

Ansvar for service og tjenesters design

Ansvar for produksjon
av service og tjenester



«Sweet Spot»

Tykk samskaping

Samskaping i to dimensjoner – både i planlegging og produksjon

| | | Ansvar for service og tjenesters design | | |
|---|---|---|--|---|
| | | Profesjonelle planlegger alene | Profesjonelle og aktører i sivilsamfunnet planlegger sammen | Aktører fra sivilsamfunnet planlegger utenom profesjonene |
| Ansvar for produksjon av service og tjenester | Profesjonelle er ansvarlige for å levere tjenestene alene | Tradisjonelle profesjonelle tjenester | Profesjonelle tjenester hvor sivilsamfunnet har deltatt i planlegging (Tynn samskaping) | Ingen aktivitet |
| | Profesjonelle og aktører i sivilsamfunnet skaper sammen | Samarbeid om produksjon av profesjonelt planlagte tjenester | CO-PRODUCTION (Tykk samskaping) | Tjenester planlagt av aktører utenfor profesjonene, men med bidrag derfra |
| | Aktører i sivilsamfunnet leverer tjenestene alene | Bestillinger og anbudstjenester | Produseres utenfor profesjonene, men med profesjoners bidrag i planlegging (Tynn samskaping) | Selvorganiserte tjenester i sivilsamfunnet |

CO-CREATION



CO-PRODUCTION

Tynn samskaping



Tykk samskaping

- Innbyggere inviteres som aktive og autoritative samarbeidspartnere, sammen med offentlige myndigheter og/eller private aktører
- En dialog på tvers av forskjeller som skaper større innsikt, forståelse og læring i situasjoner preget av likeverdighet.
- Ofte ad hoc hvor samarbeidspartnere trekkes inn i forskjellige faser av et utviklingsarbeid.
- Adresserer og omformer i liten grad makt og styring.
- Med røtter i forskning om forretningsutvikling, marketing og kommunikasjonsstrategi hvor forbrukere/ kunder transformeres fra passive til aktive medskapere av produkter og tjenester.

- Likeverdig og kontinuerlig samarbeide om å utvikle, gjennomføre og evaluere velferdsytelser i en samlet kjede eller spiralbevegelse som gjentas og som enten gjennomføres en-til-en, eller som flere til flere personer og aktører gjør sammen.
- Et varig tidsperspektiv, uten ekstraordinær projektkarakter
- Kan gjennomføres på individ-, organisasjons-, og samfunnsnivå.
- Adresserer makt og styring og vil ofte omdefinere roller og relasjoner.
- Er en produksjonsform, mer enn en form for «høring».
- Med røtter i sosiologi og forskning om nettverk og sivilsamfunn/frivillig sektor.

Tykk samskaping

- ✓ **Identifisere problemet, eller utfordringen sammen.**
Ulikhet er en ressurs, likeverdighet er en nødvendighet, nysgjerrighet og tillit er samarbeidets plattform
- ✓ **Velge ut / designe en løsning sammen.**
Fokus på framtid og ressurser, skaper nye og nyttige løsninger
- ✓ **Implementere og produsere løsningen sammen i et vedvarende løp**
Å ha vilje, mot, og etter hvert evner, til å klatre ned og opp av eget elfenbenstårn.
Vilje og evne til å innta nye roller, foreta ny maktfordeling og prøve ut nye løsninger.



■ Syv handlingsfelt for framdrift

■ Fire verdier for oppdrift



SAMSON

www.ks.no/samson

Noen eksempler



BARNE-
TRÅKK

Barns og unges stemme er viktig når vi bygger fremtiden



football in the community



- NCS ▾
- Study with us ▾
- Health ▾
- Social Inclusion ▾
- Sports Participation ▾
- News



the football



community, featuring BAFTA
we're not just about

I løpet av 48 timer, fra 26.- 28. juni 2008, ble Indre Havn i Larvik transformert gjennom en total forvandling – gjennom samhandling.



Summa summarum:

Samskaping som innovasjonsstrategi

- En Sareptas krukke, eller bare en ny kanin i hatten?



I beste fall; en gjennomgående metodikk med en verktøykasse for demokratisering, effektivisering og innovasjon av lokale velferdssamfunn – Indre Østfold?

Takk!

Tid til spørsmål og kommentarer?

Lars Ueland Kobro – daglig leder/seniorforsker - SESAM
kobro@usn.no – Tlf. 90 94 25 61 – www.usn.no/sesam

